



WAECO International GmbH
Hollefeldstraße 63
48282 Emsdetten
Tel. 02572 / 879-0
Fax. 02572 / 879-300
www.waeco.de

Einbauanleitung für Telefonkonsole

**Seat Altea Bj. 06/04-
Seat Toledo III, Bj. 12/04-**

Art.Nr.:

SEK080 / 085

Perfect Fit
by WAECO

Stand Sep-04

Seite 1 von 2



Achtung!

Achten Sie aus Sicherheitsgründen beim Befestigen der Konsole (beim Bohren und Schrauben) auf den Verlauf von vorhandenen, insbesondere nicht sichtbaren Kabelsträngen, Leitungen und anderen Komponenten, die sich im Montagebereich befinden!

Die Konsole und die darauf zu befestigenden Anbauteile sind so zu montieren, dass für die Fahrzeuginsassen keine Verletzungsgefahr (z. B. durch scharfe Kanten) entsteht.



Abbildung 1:

- Setzen Sie die Konsole rechts neben dem Radio wie es die Form des Armaturenbrettes vorgibt an.
- Die beiden linken Bleche der Konsole in den Spalt der Armaturenverkleidung eindrücken (siehe Pfeile).



Abbildung 2:

- Das dritte Blech der Konsole fasst nun in das Handschuhfach und wird hier mittels der mitgelieferten Schraube befestigt (siehe Pfeil).



WAECO International GmbH
Hollefeldstraße 63
48282 Emsdetten
Tel. 02572 / 879-0
Fax. 02572 / 879-300
www.waeco.de

Einbauanleitung für Telefonkonsole Seat Altea Bj. 06/04- Seat Toledo III, Bj. 12/04-

Perfect Fit
by WAECO

Stand Sep-04

Art.Nr.:

SEK080 / 085

Seite 2 von 2

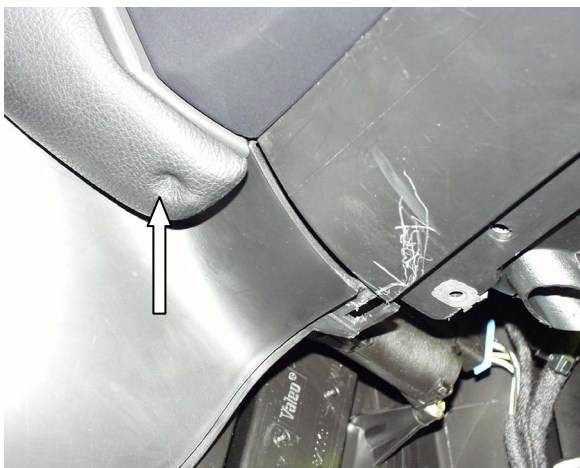


Abbildung 3:

- Die Konsole an der Unterseite durch die Vertiefung (siehe Pfeil) mittels einer der beiliegenden Blechschrauben fixieren.



Abbildung 4:

- Fertig eingebauter Zustand.