



WAECO International GmbH
Hollefeldstraße 63
48282 Emsdetten
Tel. 02572 / 879-0
Fax. 02572 / 879-300
www.waeco.de

Einbauanleitung für Telefonkonsole Nissan Almera Bj. 00-

Art.Nr.:

NIK070 / 075

Perfect Fit
by WAECO

Stand Aug-04

Seite 1 von 1



Achtung!

Achten Sie aus Sicherheitsgründen beim Befestigen der Konsole (beim Bohren und Schrauben) auf den Verlauf von vorhandenen, insbesondere nicht sichtbaren Kabelsträngen, Leitungen und anderen Komponenten, die sich im Montagebereich befinden!

Die Konsole und die darauf zu befestigenden Anbauteile sind so zu montieren, dass für die Fahrzeuginsassen keine Verletzungsgefahr (z. B. durch scharfe Kanten) entsteht.



Abbildung 1:

- Das Blech an der Laminatzung der Konsole in den Spalt zwischen Ablagefach und Mittelkonsolenverkleidung eindrücken (siehe Pfeil), so daß die Konsole auf den Rand des Mittel tunnels rechts neben der Gangschaltung aufgesetzt werden kann.
- Dann die Konsole so justieren, wie es die Form vorgibt.

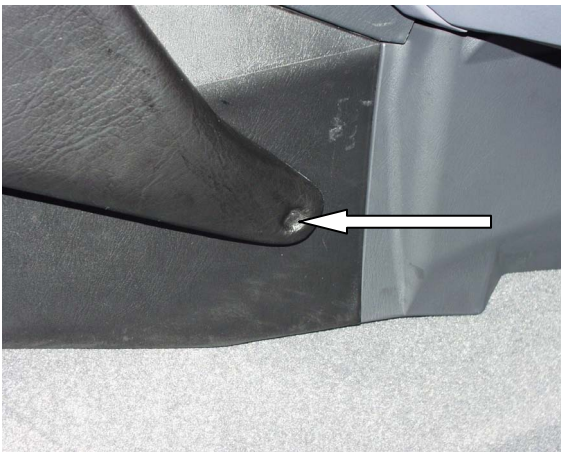


Abbildung 2:

- In die Mulde der Konsole mittels Blechschraube eindrehen (siehe Pfeil).



Abbildung 3:

- Einbaufertiger Zustand