



WAECO International GmbH
Hollefeldstraße 63
48282 Emsdetten
Tel. 02572 / 879-0
Fax. 02572 / 879-300
www.waeco.de

Einbauanleitung für Telefonkonsole Mazda 3 Bj. 03-

Art.Nr.:

MAK180 / 185

Perfect Fit
by WAECO

Stand Aug-04

Seite 1 von 2



Achtung!

Achten Sie aus Sicherheitsgründen beim Befestigen der Konsole (beim Bohren und Schrauben) auf den Verlauf von vorhandenen, insbesondere nicht sichtbaren Kabelsträngen, Leitungen und anderen Komponenten, die sich im Montagebereich befinden!

Die Konsole und die darauf zu befestigenden Anbauteile sind so zu montieren, dass für die Fahrzeuginsassen keine Verletzungsgefahr (z. B. durch scharfe Kanten) entsteht.



Abbildung 1:

- Öffnen Sie den Aschenbecher.
- Ziehen Sie die Verkleidung (Abdeckplatte) des Schalthebels etwa 2cm ab.

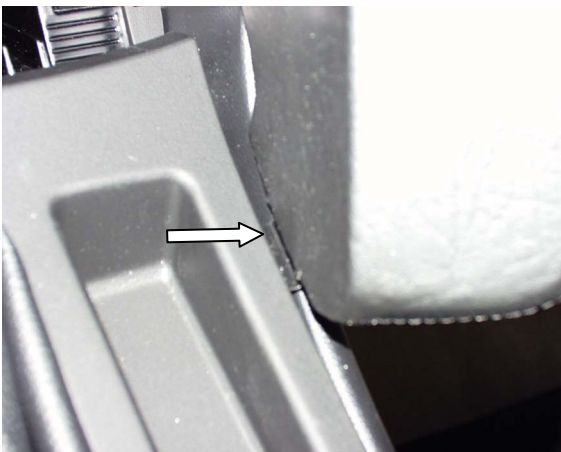


Abbildung 2:

- Setzen Sie die Konsole wie es die Form der Konsole vorgibt ein, wobei das linke Blech der Konsole unter die Verkleidung (Abdeckplatte) greift (siehe Pfeil).
- Die Verkleidung wieder montieren.



Abbildung 3:

- Das zweite Blech der Konsole im Beifahrerfußraum um die Verkleidung biegen (siehe Pfeil).



WAECO International GmbH
Hollefeldstraße 63
48282 Emsdetten
Tel. 02572 / 879-0
Fax. 02572 / 879-300
www.waeco.de

Einbauanleitung für Telefonkonsole Mazda 3 Bj. 03-

Art.Nr.:

MAK180 / 185

Perfect Fit
by WAECO

Stand Aug-04

Seite 2 von 2



Abbildung 4:

- Einbaufertige Zustand.