



Achtung!

Achten Sie aus Sicherheitsgründen beim Befestigen der Konsole (beim Bohren und Schrauben) auf den Verlauf von vorhandenen, insbesondere nicht sichtbaren Kabelsträngen, Leitungen und anderen Komponenten, die sich im Montagebereich befinden!

Die Konsole und die darauf zu befestigenden Anbauteile sind so zu montieren, dass für die Fahrzeuginsassen keine Verletzungsgefahr (z. B. durch scharfe Kanten) entsteht.

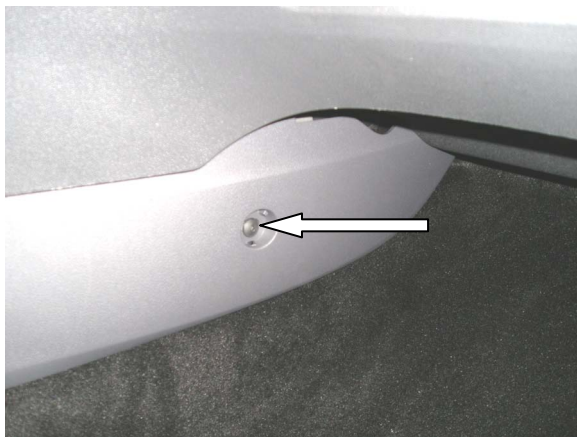


Abbildung 1:

- Mit einem flachen Gegenstand vorsichtig die Blende der Schraube im Beifahrerfußraum aushebeln und zur Seite legen (siehe Pfeil).
- Die nun sichtbare Originalschraube herausdrehen und zur Seite legen (siehe Pfeil).

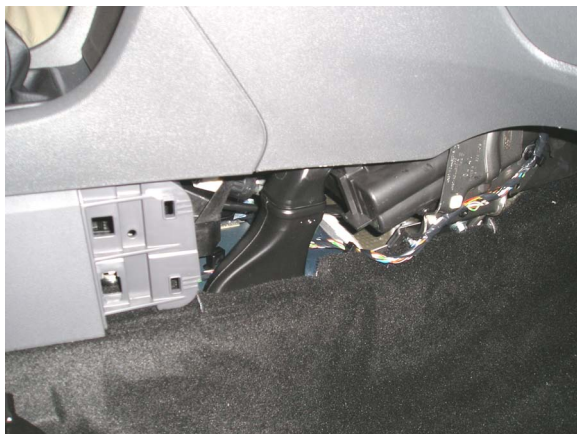


Abbildung 2:

- Entfernen Sie die Mitteltunnelverkleidung und legen Sie sie zur Seite.



Abbildung 3:

- Entfernen Sie den Lederbalg rund um den Schalthebel.

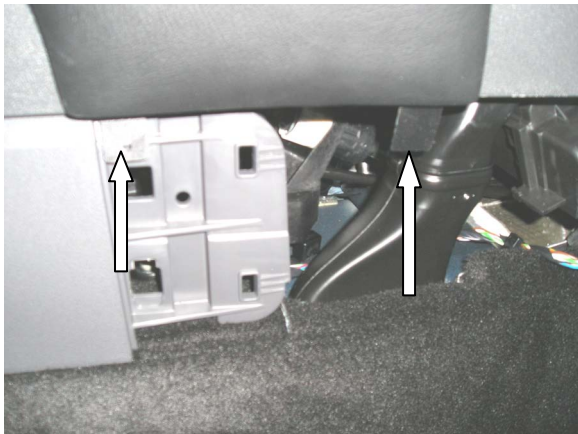


Abbildung 4:

- Die Laminatzunge der Konsole so weit auseinander ziehen, dass die Konsole auf den Rand des Mitteltunnels rechts neben dem Schalthebel aufgesetzt werden kann (siehe Abb. 5).
- Dann die Konsole justieren wie es die Form der Konsole vorgibt.
- Das untere linke Blech der Konsole im Fußraum des Beifahrers mit der mitgelieferten Blechschraube befestigen (siehe Pfeil)
- Das untere rechte Blech der Konsole im Fußraum des Beifahrers um die Verkleidung biegen (siehe Pfeil).



Abbildung 5:

- Alle ausgebauten Teile in umgekehrter Reihenfolge wieder einbauen.