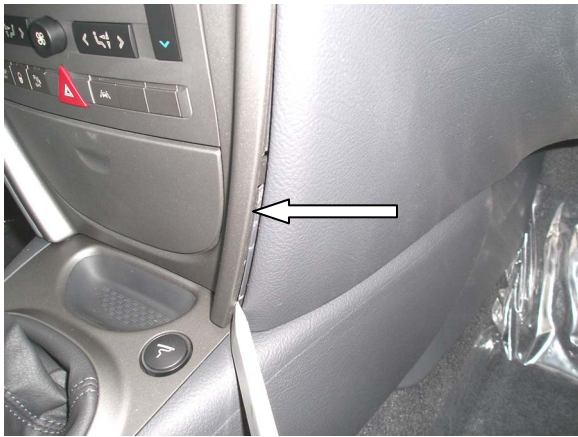


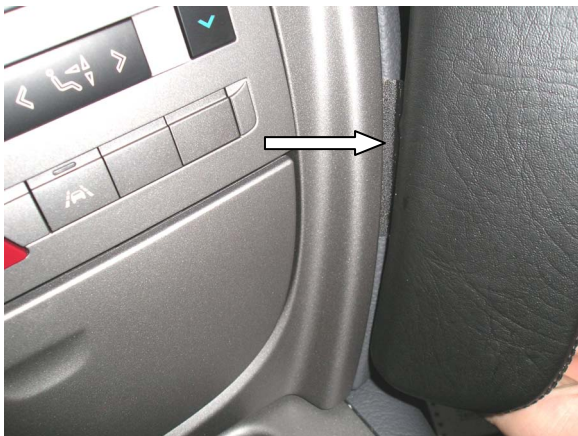
**Achtung!**

Achten Sie aus Sicherheitsgründen beim Befestigen der Konsole (beim Bohren und Schrauben) auf den Verlauf von vorhandenen, insbesondere nicht sichtbaren Kabelsträngen, Leitungen und anderen Komponenten, die sich im Montagebereich befinden!

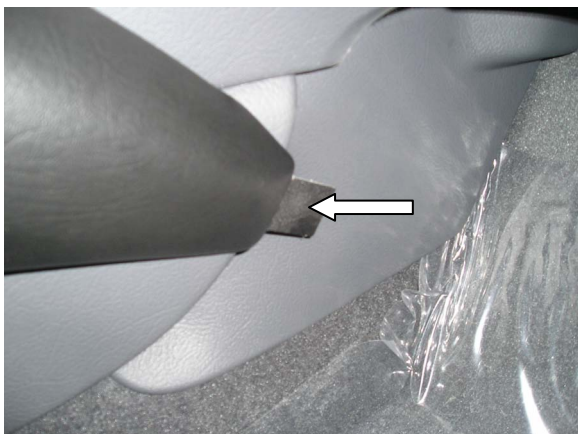
Die Konsole und die darauf zu befestigenden Anbauteile sind so zu montieren, dass für die Fahrzeuginsassen keine Verletzungsgefahr (z. B. durch scharfe Kanten) entsteht.

**Abbildung 1:**

- Mit einem flachen Gegenstand den Rahmen rund um das Radio etwa einen Zentimeter abziehen (siehe Pfeil).

**Abbildung 2:**

- Die Konsole rechts neben dem Aschenbecher aufsetzen, wobei das linke Blech der Konsole (siehe Pfeil) unter die Verkleidung greift.
- Den Rahmen wieder einrasten.

**Abbildung 3:**

- Das untere Blech der Konsole im Fußraum des Beifahrers um die Verkleidung biegen (siehe Pfeile).

**WAECO**  
mobile solutions

WAECO International GmbH  
Hollefeldstraße 63  
48282 Emsdetten  
Tel. 02572 / 879-0  
Fax. 02572 / 879-300  
www.waeco.com

Einbauanleitung für Telefonkonsole  
Citroen C5 Bj. 01-

Art.Nr.:

**CIK050 / 055**

**Perfect Fit**  
by WAECO

Stand Apr-05

Seite 2 von 2



**Abbildung 4:**

➤ Fertig eingebaute Konsole.